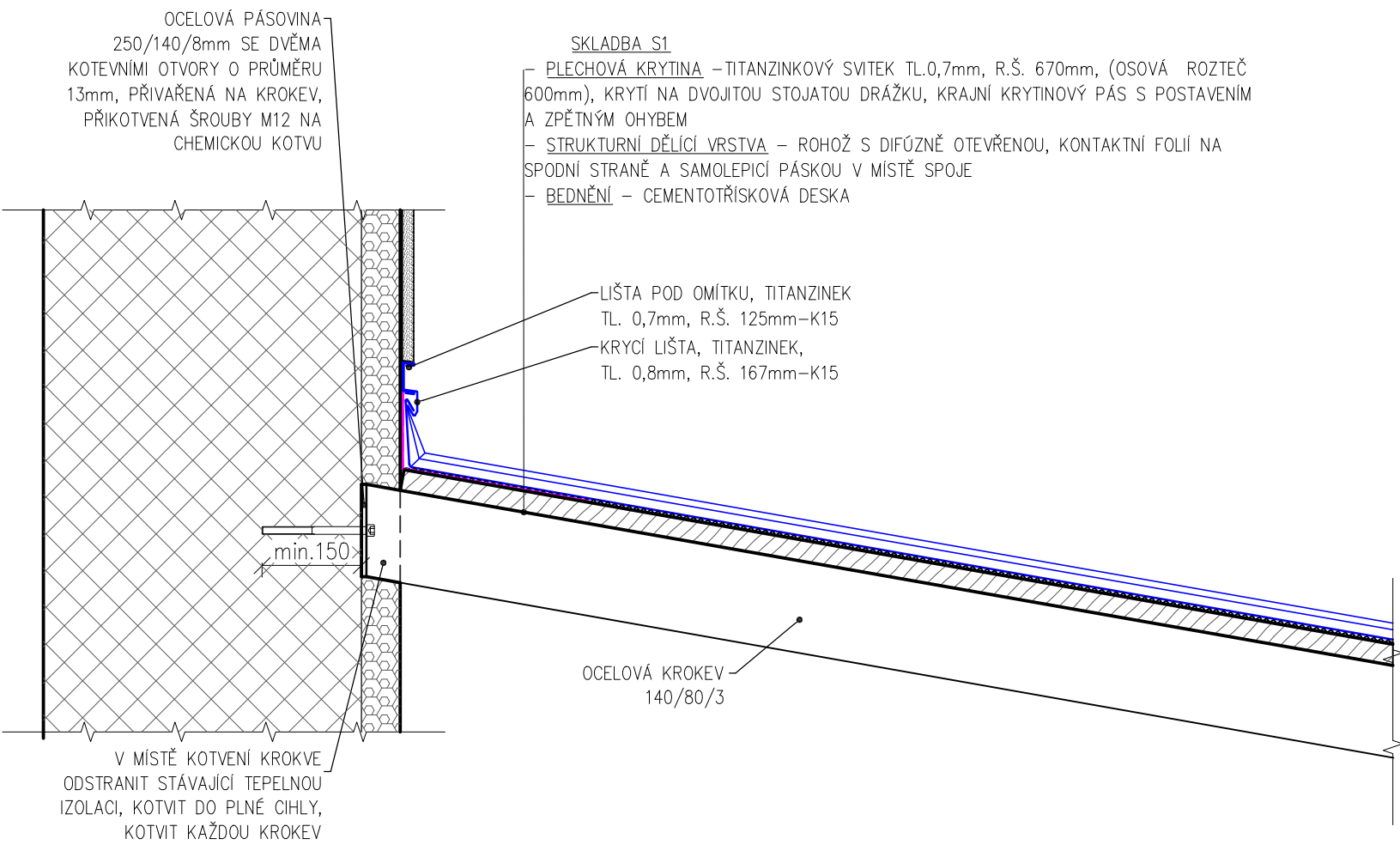


DETAIL C - LEMOVÁNÍ ČELNÍ , M 1:10

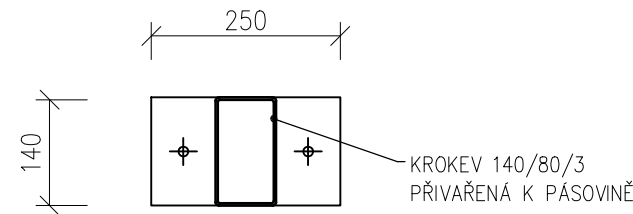
PŘIPOJENÍ KE STĚNĚ - ČELNÍ



LEGENDA HMOT

- OBVODOVÉ ZDIVO – STÁVAJÍCÍ SMÍŠENÉ ZDIVO, PŘEDPOKLAD – CIHLY PLNÉ PÁLENÉ
- SYSTÉM ETICS – STÁVAJÍCÍ ZATEPLENÍ
- CEMENTOTŘÍSKOVÁ DESKA
- STRUKTURNÍ DĚLÍČÍ VRSTVA – ROHOŽ

OCELOVÁ PÁSOVINA



POZNÁMKA

- PRO PLECHOVOU KRYTINU A ODVODNĚNÍ STŘECHY POUŽIT UCELENÝ SYSTÉM OD JEDNOHO VÝROBCE.
- PŘI POKLÁDCE KRYTINY, LEMOVÁNÍ A ODVODNĚNÍ STŘECHY DODRŽET TECHNOLOGICKÉ POSTUPY PŘEDEPSANÉ SKUTEČNĚ VYBRANÝM DODAVATELEM PRVKŮ.
- DETAILY KLEMPÍŘSKÝCH PRVKŮ NUTNO PROVÁDĚT PODLE ČSN 733610, TECHNOLOGICKÉHO PŘEDPISU A TYPOVÝCH DETAILŮ SKUTEČNĚ VYBRANÉHO DODAVATELE.
- PŘED REALIZACÍ JE DOPORUČENA NÁVŠTĚVA TECHNIKA VYBRANÉHO DODAVATELE.
- ZHOTOVITEL KLEMPÍŘSKÝCH PRACÍ JE POVINEN PŘEDLOŽIT K ODSOUHLASENÍ VÝROBNÍ DOKUMENTACI KLEMPÍŘSKÝCH PRVKŮ GENERÁLNÍMU PROJEKTANTOVI A JEJICH SPRÁVNOST POTVRDIT DO STAVEBNÍHO DENÍKU.
- VŠECHNY ATYPICKÉ VÝROBKY NUTNO PŘED VÝROBU ZAMĚŘIT NA STAVBĚ.
- KOTVÍCÍ PRVKY JSOU PODROBNĚ ŘEŠENY V ČÁSTI D.1.2. STAVEBNĚ KONSTRUKČNÍ ŘEŠENÍ.
- JEDNOTLIVÉ PRVKY A PRÁCE JSOU PODROBNĚ POPSÁNY V ČÁSTI D.1.1.2.13 – VÝPIS PRVKŮ PSV.
- JEDNOTLIVÉ SKLADBY JSOU PODROBNĚ ROZEPSÁNY V ČÁSTI D.1.1.2.14 – SKLADBY KONSTRUKCÍ.


± 0,000 = ÚROVEŇ 1. PODLAŽÍ

PROJEKTOVÁ DOKUMENTACE PRO SPOLEČNÉ POVOLENÍ DLE vyhl. č. 499/2006 Sb., VE ZNĚNÍ vyhl. č. 62/2013 Sb. a č. 405/2017 Sb.

DOKUMENTACE JE ZPRACOVÁNA V PODROBNOSTI PROVÁDĚCÍHO PROJEKTU.  
NENAHRAZUJE V PLNÉM ROZSAHU PROJEKTOVOU DOKUMENTACI PRO PROVÁDĚNÍ STAVBY.

ČÍSLO REVIZE: –

AUTOR NÁVRHU:	masparti s.r.o.	
ZODP.PROJEKTANT:	ING. JIŘÍ GROHMANN	
VYPRACOVAL:	MILOSLAVA KOUTNÁ	
STUPEŇ:	DOKUMENTACE PRO SPOLEČNÉ POVOLENÍ (DUR+DSP/DPS)	
MÍSTO:	POZEMEK parc.č.3180, 3183, 3186, 3188, 6110, k.ú.ŠTERNBERK [763527]	
INVESTOR:	Město Šternberk, Horní náměstí 78/16, 785 01 Šternberk	
AKCE:	<b>SÍDLO SOCIÁLNÍ SLUŽBY ŠTERNBERK, KOMENSKÉHO 388/40 - STAVEBNÍ ÚPRAVY</b>	
ČÁST:	ARCHITEKTONICKO-STAVEBNÍ ŘEŠENÍ	
VÝKRES:	<b>DETAIL C - LEMOVÁNÍ ČELNÍ</b>	

 <b>GROBER PROJECT, s.r.o.</b>		
e info@groberproject.cz	Tovární 1059/41	
w www.groberproject.cz	779 00 Olomouc	
m +420 776 577 933	IČ: 05410029	
FORMÁT:	2 A4 (420x297mm)	
DATUM:	11/2022	PARÉ:
MĚŘÍTKO:	1:10	
OZN.ČÁSTI:	VÝKRES:	
<b>D.1.1.2</b>	<b>18.3</b>	